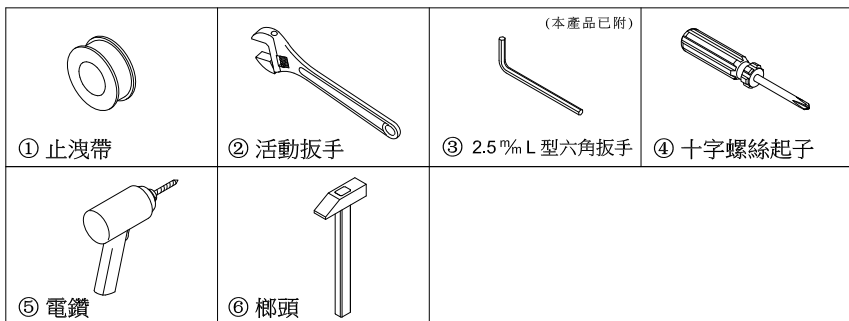
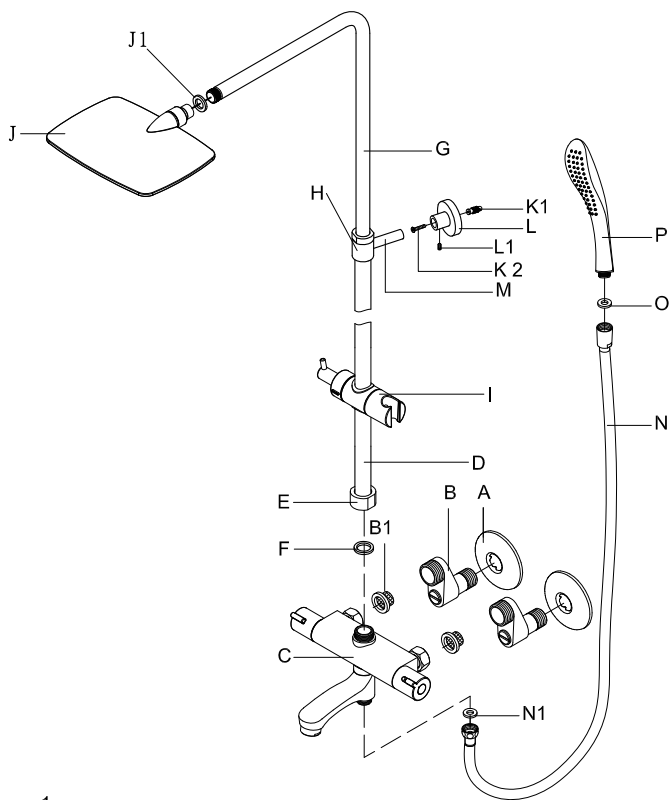


準備工具



溫控淋浴水龍頭零件名稱列示

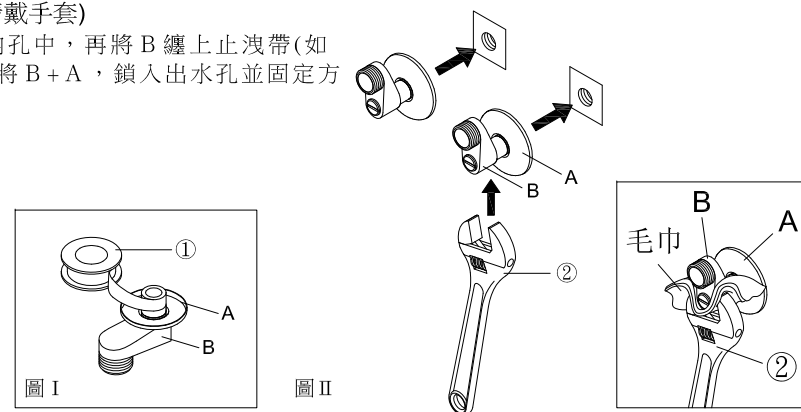


NO	名稱
A	修飾蓋(濾網開關彎頭)
B	開關彎頭 (濾網止水皮 B1)
C	龍頭主體 (六角螺母 C1)
D	直管
E	直管固定螺母
F	平皮
G	L管
H	管上螺母
I	蓮蓬頭掛座
J	頂噴花灑(止水平皮 J1)
K	塑膠釘套 K1, 十字螺絲釘 K2
L	固定座 (內六角止付螺絲 L1-M5X0.8PX6L)
M	固定桿
N	沐浴軟管(止水皮 N1)
O	濾網平皮
P	蓮蓬頭

安裝步驟

(1) (安裝前請戴手套)

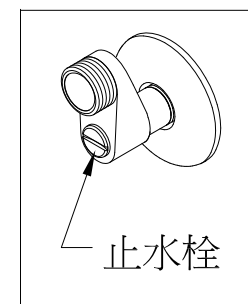
將B套入A內孔中，再將B纏上止洩帶(如圖 I)。用②將B+A，鎖入出水孔並固定方向(如圖 II)。



進入步驟(2)之前注意事項

執行步驟(1)安裝完開關彎頭後

請先旋開B的止水栓打開冷熱水源(如右圖)待水流順暢確定排除管內的空氣與雜質後旋緊B關閉水源然後繼續往下執行步驟(2)



(2)

將B附加的B1放入龍頭主體C後方C1內，確認B1放妥後。分別鎖緊於牆上B，再以②迫緊龍頭主體後方C1(如右圖 I)，使龍頭主體C緊固於B上(如圖 II)。

※註：
溫控龍頭冷·熱管路裝置方向為「左熱右冷」，反之，導致龍頭調溫失效。

