

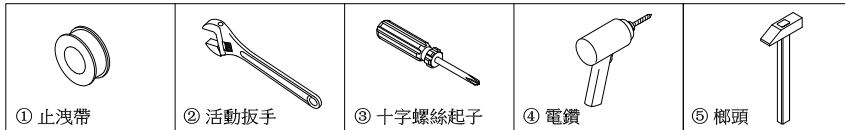
# classic®

## SNU1316H

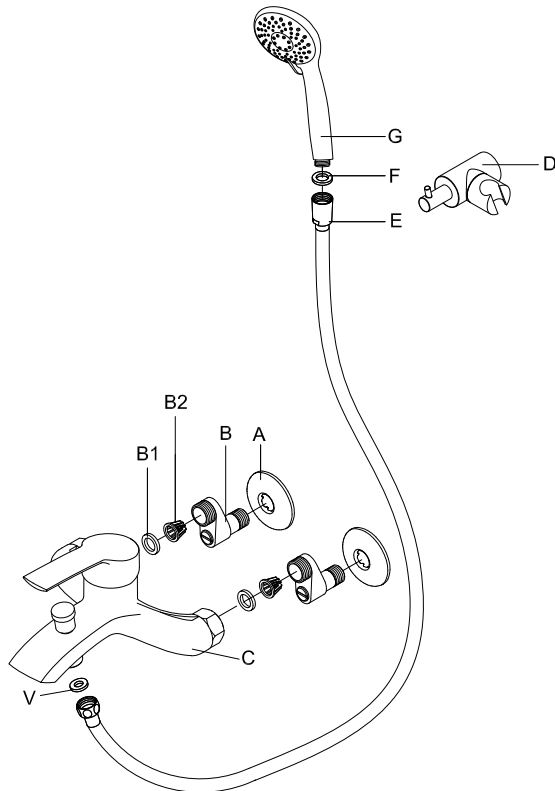
### 單槍沐浴水龍頭

### 安裝，使用，保養說明

#### 準備工具



#### 單槍沐浴水龍頭零件名稱列示



NO	名稱
A	修飾蓋
B	開關彎頭
B1	止水皮
B2	塑膠濾網
C	龍頭主體
D	掛勾
E	沐浴軟管
F	濾網止水皮
G	手持蓮蓬頭
V	止水皮

#### 安裝步驟

(1)

將B套入A內孔中，再將B纏上止水帶(如圖 I)。用②將B+A，鎖入出水孔並固定方向(如圖 II)。

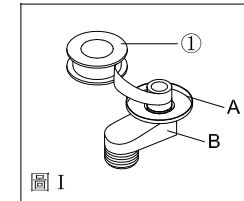
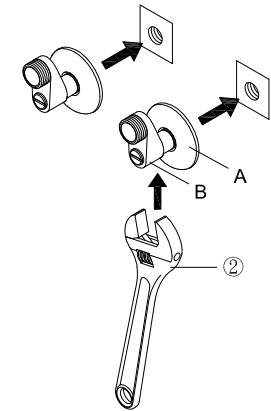
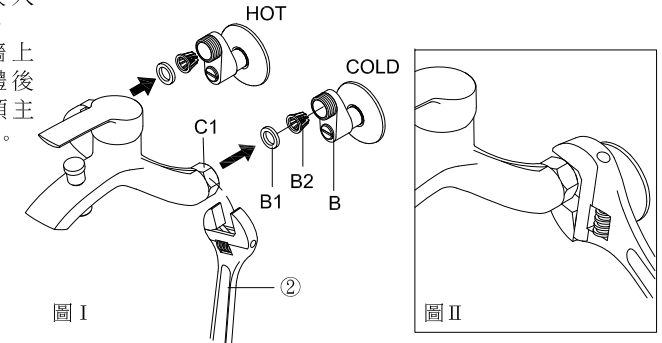


圖 I



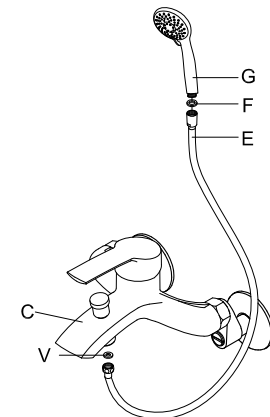
(2)

將B附加的B1放入龍頭主體C後方C1內，將B2放入B中，確認B1與B2放妥。將兩側的C分別鎖緊於牆上B，再以②迫緊龍頭主體後方C1(如右圖 I)，使龍頭主體C緊固於B上(如圖 II)。



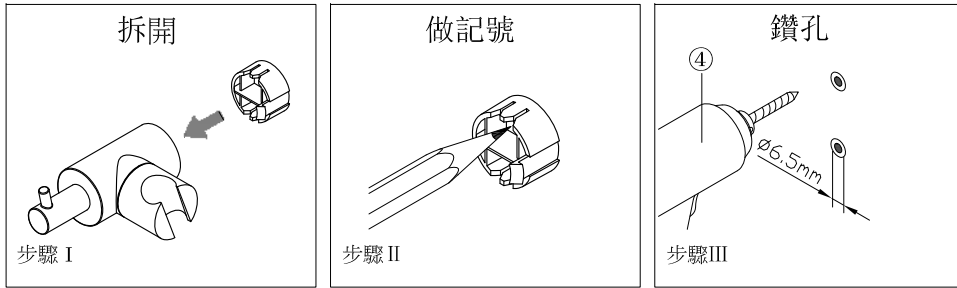
(3)

將E所附的V放入軟管六角螺母中鎖緊於C螺牙上。將F放入銜接G一端的E接頭中，再將E與G鎖緊。

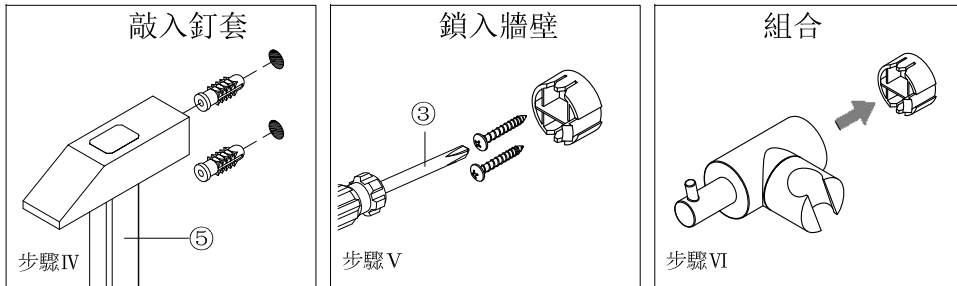


## 掛勾安裝步驟 II

### (1) 掛勾安裝

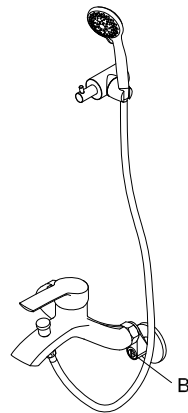


### (2)



### (3)

安裝完成(如右圖)。旋開B的止水栓。



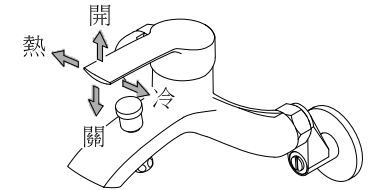
## 使用說明

### (1) 把手開關

向右冷水。  
向左熱水。

### (2) 沐浴切換拉干

切換拉干頭下壓為龍頭出水。  
切換拉干頭上拉為手持蓮蓬頭出水。



## 日常定期保養

### (1)

日常清洗勿用酸鹼性清潔劑清洗，僅以棉布沾清水擦拭即可。

### (2)

整流器裝於龍頭出水口，須定期拆下清洗，以防水中雜質阻塞濾網，導致龍頭出水量降低。

