

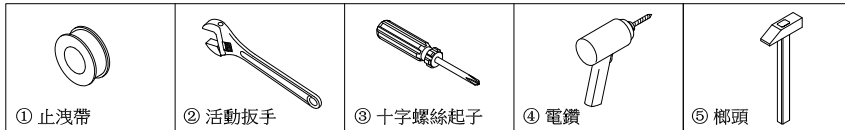
# classic®

## SNU1415H

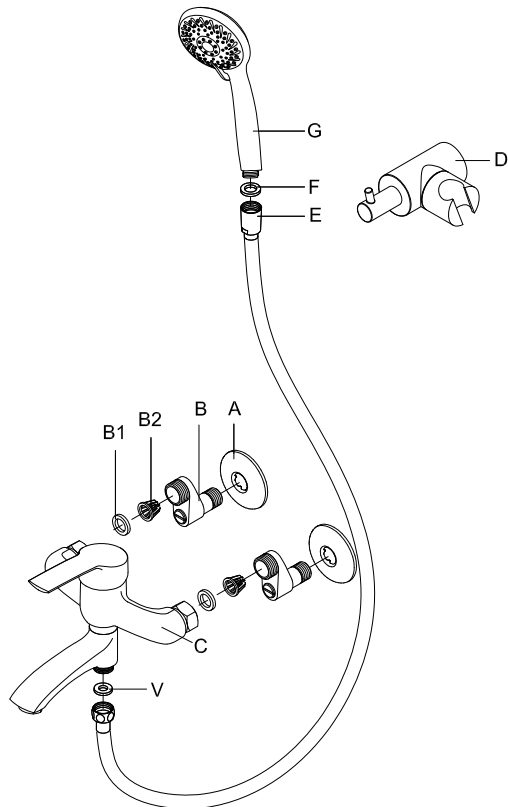
### 小淋浴水龍頭

### 安裝，使用，保養說明

#### 準備工具



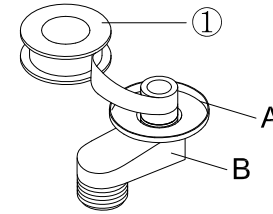
#### 小淋浴水龍頭零件名稱列示



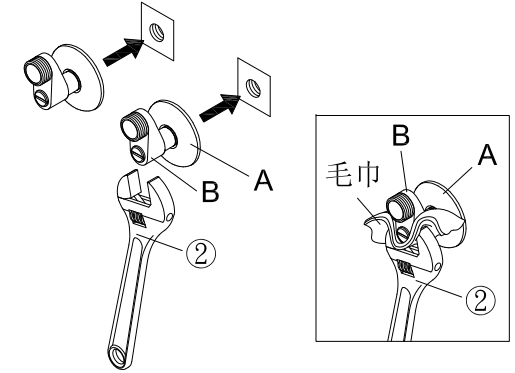
NO	名稱
A	修飾蓋
B	開關彎頭
B1	止水皮
B2	塑膠濾網
C	龍頭主體
D	兩用掛勾
E	沐浴軟管
F	止水皮
G	手持蓮蓬頭
V	止水皮

#### 安裝步驟

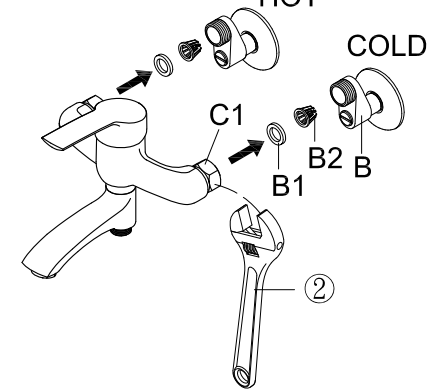
(1) 順時針方向纏繞



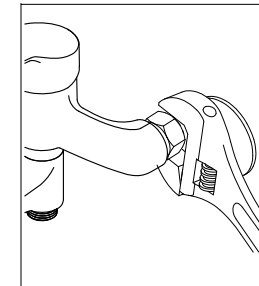
(2) 鎖緊及固定方向



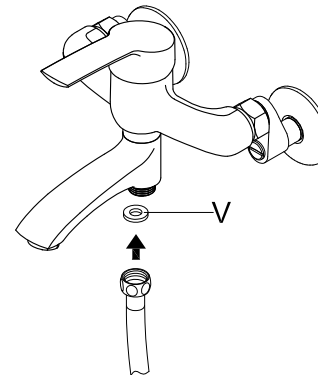
(3) HOT



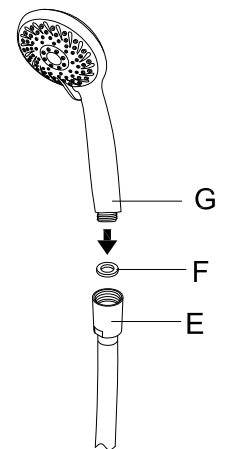
COLD



(4)

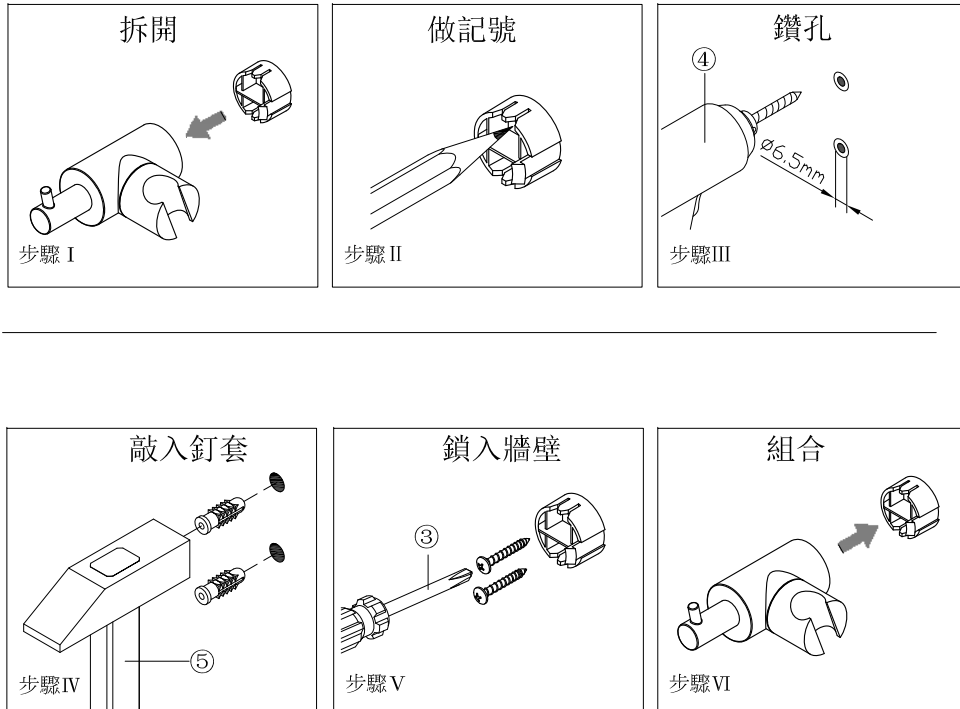


(5)



## 掛勾安裝步驟

(6)



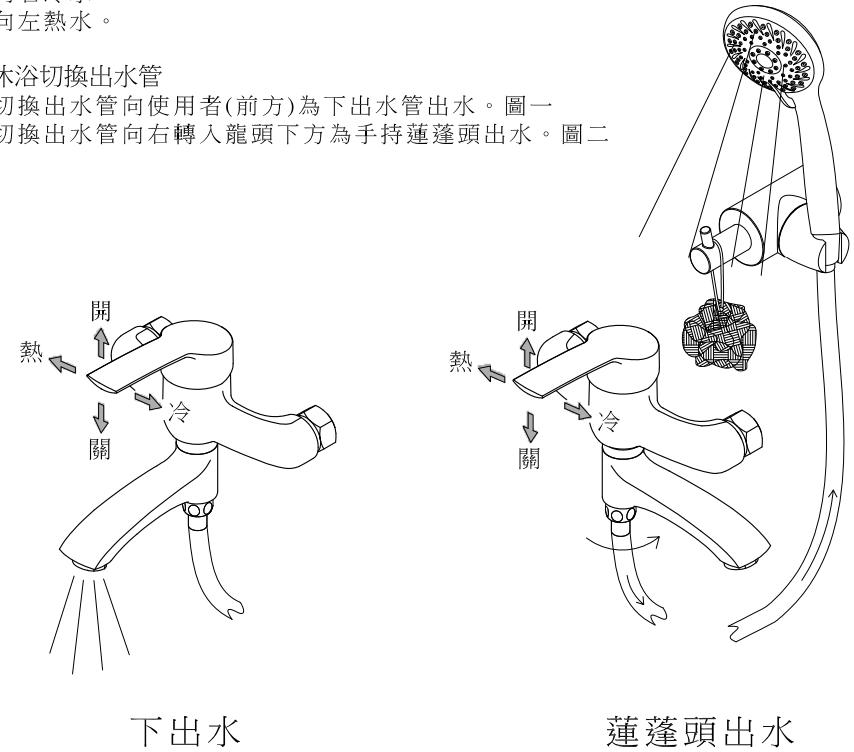
## 使用說明

(1) 把手開關

向右冷水。  
向左熱水。

(2) 沐浴切換出水管

切換出水管向使用者(前方)為下出水管出水。圖一  
切換出水管向右轉入龍頭下方為手持蓮蓬頭出水。圖二



## 日常定期保養

(1)

日常清洗勿用酸鹼性清潔劑清洗，僅以棉布沾清水擦拭即可。

(2)

整流器裝於龍頭出水口，須定期拆下清洗，以防水中雜質阻塞濾網，導致龍頭出水量降低。

